

1

¿Qué ha pasado en las cuencas de los ríos Cauca y San Jorge?



27 de agosto/2021: rompimiento del dique marginal del río Cauca en Cara de Gato (San Jacinto del Cauca).

21 de marzo/2022: rompimiento del dique que contenía al río Cauca en el sector Los Arrastres (San Jacinto del Cauca-Guaranda).

Febrero – Abril/2022:



Excesos de lluvia en la cuenca del río Cauca y Mojana.



Altos niveles en el río Cauca, cercanos a los máximos históricos (2000-2020).

2

¿Qué ha pasado recientemente (11-12 de mayo)?



Lluvias desde finales de la tarde y durante la noche en el territorio Mojanero, especialmente en sectores de San Benito Abad, San Marcos, Ayapel, Nechí, Majagual y Guaranda.



Ascenso de los ríos San Jorge (Montelíbano-La Apartada), Cauca (Caucasia-San Jacinto del Cauca) y en el sistema de ciénagas y caños del Bajo San Jorge.



Reporte comunitario

Inundaciones por ingreso del Cauca en áreas de drenaje de: *i*) caño San Matías: desde Los Arrastres (Guaranda) hasta Parcelas de Santa Fe (San Benito Abad); *ii*) caño Rabón: desde Gavalda (Guaranda) hasta



La Plaza (San Benito Abad) y *iii*) caño Viloria: desde Cecilia (Ayapel) hasta Cuiva (San Benito Abad).

Inundaciones por remanso del Brazo de Loba, en: *i*) corredor del río San Jorge (San Benito Abad-Magangué); *ii*) corredor de los caños Mojana (Galindo), y Pancegüita (Orejero) - al norte de Sucre y *iii*) corredor del río Cauca (Guacamayo-Brisas del Cauca, al norte de Achí)

3

¿Qué esperamos (12-13 de mayo)?



Lluvias dentro del territorio Mojanero y las cuencas de los principales ríos que la influyen (Bajo Magdalena, Bajo Cauca, Bajo Nechí y Alto San Jorge)



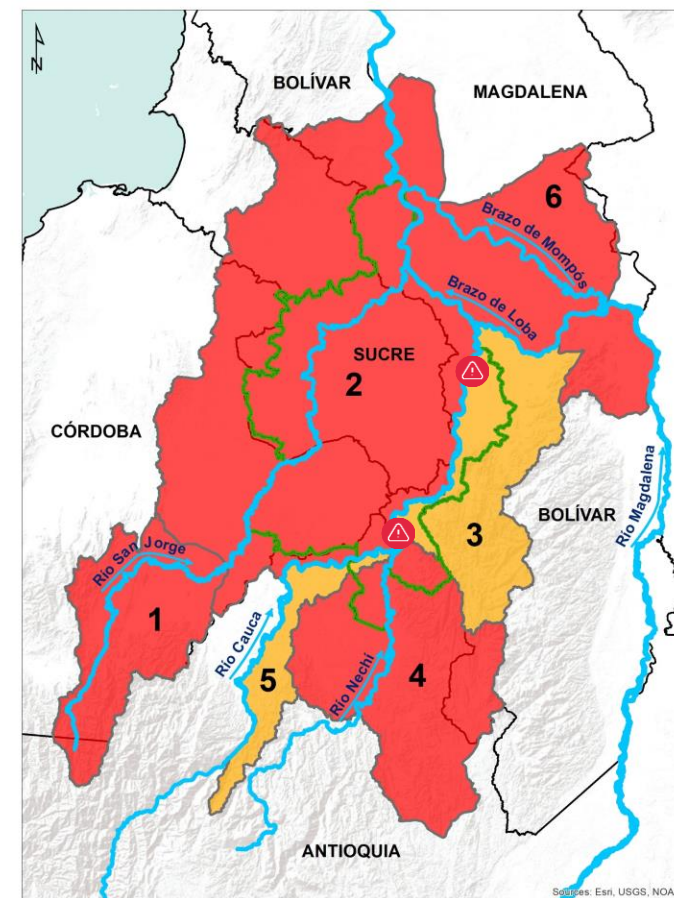
Ascenso de los ríos San Jorge (Montelíbano-Ayapel), y Cauca (Cauca-San Jacinto del Cauca).

Probabilidad de nuevos incrementos en las cuencas del Alto San Jorge y Bajo Nechí.



Recomendaciones

- Especial atención en áreas de drenaje de los caños Gil, San Matías, Rabón y Viloria, por ingreso del río Cauca.
- Se advierte sobre altos niveles en: río San Jorge (San Benito Abad- Magangué), río Cauca (norte de Achí), río Magdalena (entre El Banco y Plato) y caños Mojana y Pancegüita (norte de Sucre).
- Estar atentos a la información oficial emitida por los consejos de gestión de riesgo, así como a las alertas emitidas por el CRPA de La Mojana.

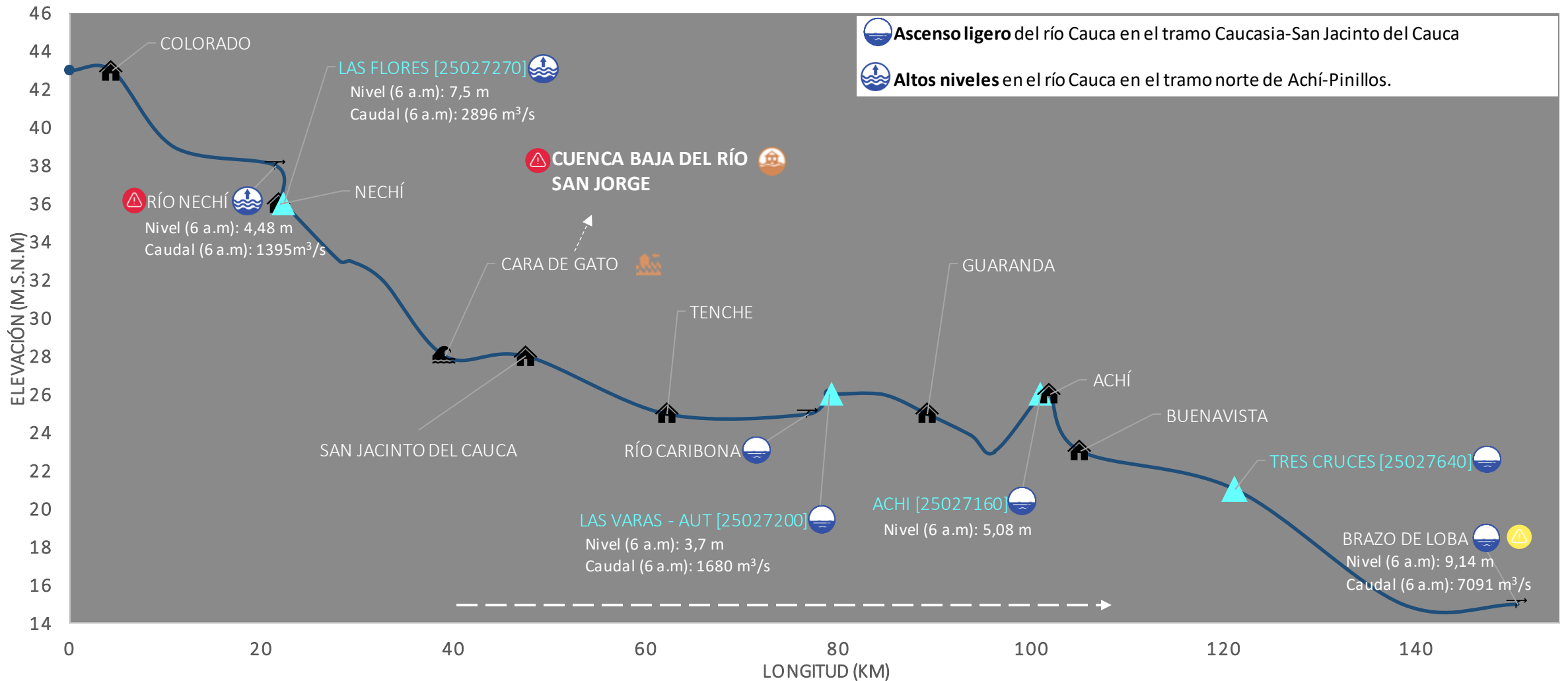


PARA TOMAR ACCIÓN: 1) Alto San Jorge; 2) Bajo San Jorge; 4) Bajo Nechí y sus aportantes y 6) Bajo Magdalena entre El Banco y Plato. **Alerta puntual** en el río Cauca, sectores: Cara de Gato (San Jacinto del Cauca) y norte de Achí-Pinillos.

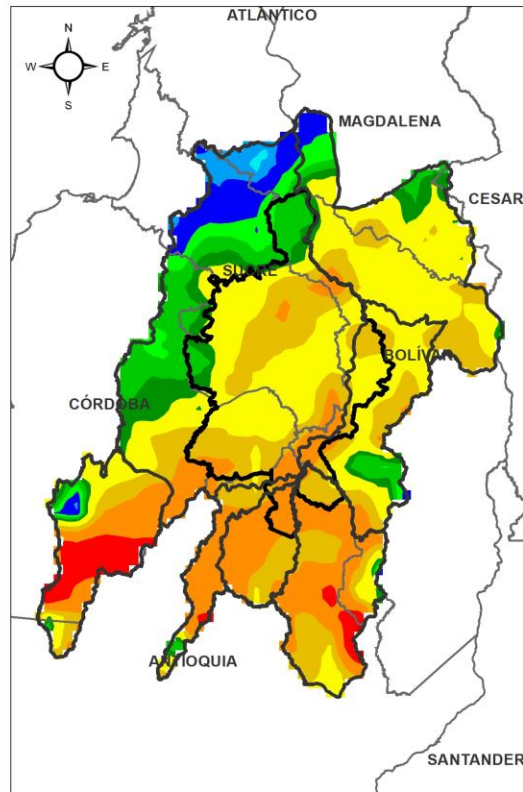


PARA PREPARARSE: 5) Cauca (Valdivia-Nechí) y 3) Aportantes al Cauca (Nechí-Achí).

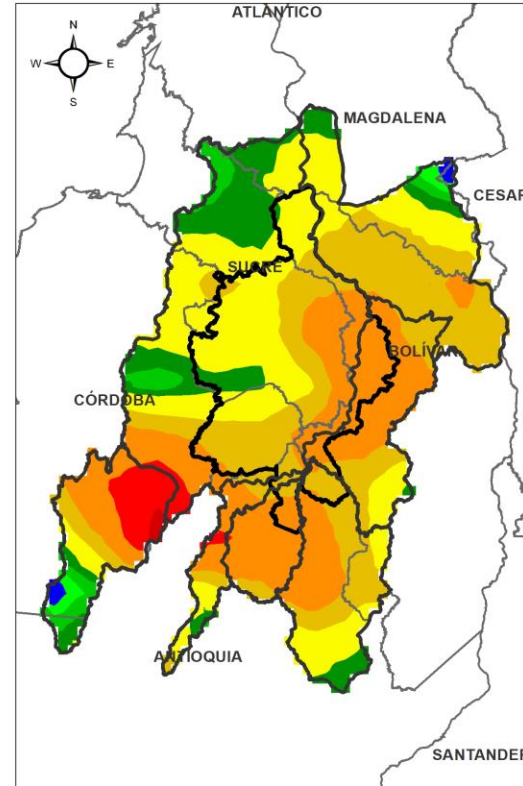
III. Condiciones hidrológicas actuales en el río Cauca (tramo Nechí-Pinillos)



PRONÓSTICO PARA EL 12 DE MAYO Y 13 DE MAYO



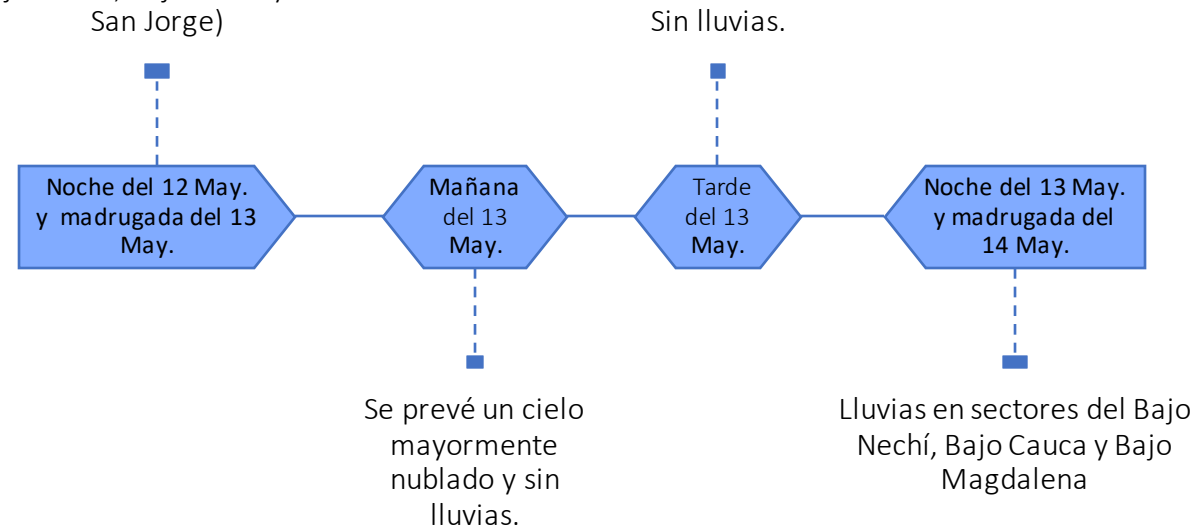
ACUMULADO DEL 12 AL 13 DE MAYO



ACUMULADO DEL 13 AL 14 DE MAYO



Lluvias dentro del territorio Mojanero y las cuencas de los principales ríos que la influyen (Bajo Magdalena, Bajo Cauca, Bajo Nechí y Alto San Jorge)



**Equipo de trabajo Centro regional de Pronóstico
y Alertas Tempranas de LA MOJANA**

Elaborado por:
NATALIA MUÑOZ HERRERA, Hidróloga
RAFAEL ELÍAS MUNDARAY MAGO, Meteorólogo

www.corpomojana.gov.co
Correo Electrónico:
corpomojana@corpomojana.gov.co
Cra. 21 # 21 A – 44 San Marcos - Sucre
Teléfono: (+575) 295 5347

YOLANDA GONZALEZ HERNÁNDEZ,
Directora General IDEAM.
MARTHA CECILIA CADENA,
Jefe Oficina del Servicio de Pronósticos y Alertas
www.ideam.gov.co

Correos electrónicos:
servicio@ideam.gov.co,
alertas@ideam.gov.co

Calle 25 d # 96b - 70, piso 3. Bogotá, D.C.
Teléfono: 307 5625 ext. 1334 - 1336.

LILIANA QUIROZ, Directora General de la Corporación para el Desarrollo
Sostenible de La Mojana y el San Jorge-CORPOMOJANA.

RAQUEL GARAVITO, Gerente del Fondo Adaptación

JIMENA PUYANA, Gerente Nacional de Desarrollo Sostenible del PNUD